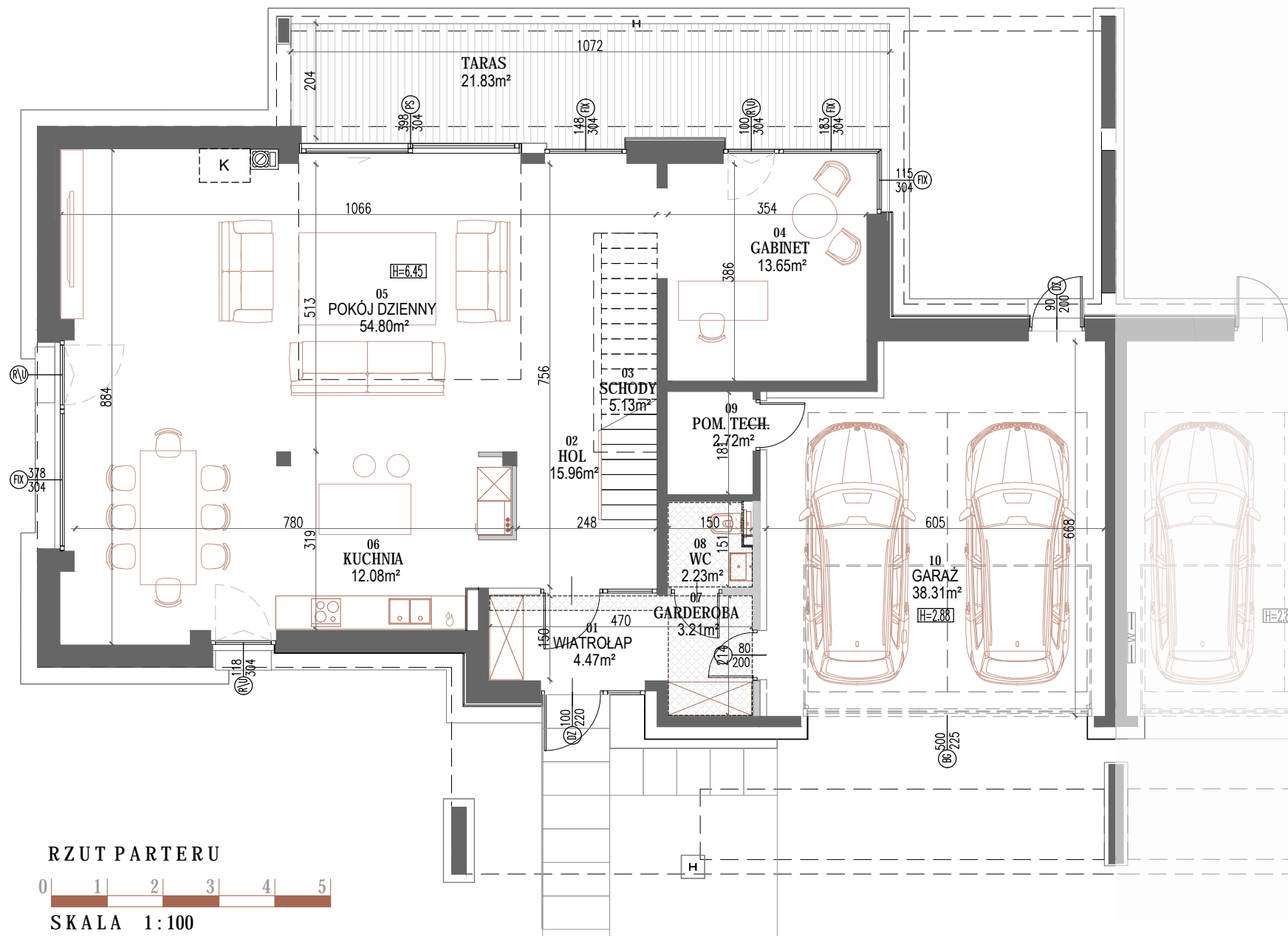
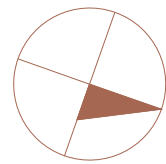


# WILLA 4 TYP C



RZUT PARTERU  
SKALA 1:100

# NEW EDGE

INWESTOR:  
EVIP CENTRUM Sp. z o.o.  
REALVEST KONSTANCIN Sp. k.  
ul. Grzybowska 4/217, 00-131 Warszawa

## EN CASA

PREMIUM REAL ESTATE

BIURO SPRZEDAŻY:  
EN CASA Sp. z o.o. Sp.k.  
ul. Studencka 55 02-735 Warszawa  
+48 602 182 800 sprzedaz@newedge.pl

ZESPÓŁ BUDYNKÓW MIESZKALNYCH  
JEDNORODZINNYCH W ZABUDOWIE  
WOLNOSTOJĄCEJ I BLIŹNIACZEJ  
ZLOKALIZOWANY PRZY ul. BIELAWSKIEJ  
w KONSTANCINIE JEZIORNEJ

LOKALIZACJA:



BUDYNEK MIESZKALNY JEDNORODZINNY  
W ZABUDOWIE BLIŹNIACZEJ  
WILLA 4 TYP C

zlokalizowany na działkach ew. nr 874/4, 874/5, 874/6, 875/13, 875/15

### UWAGI

- Powierzchnie pomieszczeń oraz wymiary podano z uwzględnieniem tynków.
- Powierzchnia użytkowa lokali mieszkalnych liczona zgodnie z zasadami zawartymi w Polskiej Normie PN-ISO 9836:2015, o której mowa w §12 Rozporządzenia Ministra Rozwoju z dn. 11.09.2020r. w sprawie szczegółowego zakresu i formy projektu budowlanego, tj. powierzchnia użytkowa BUDYNKU jest obliczona w metrach kwadratowych z dokładnością do dwóch miejsc po przecinku dla wymiarów BUDYNKU w stanie wykończonym na poziomie podłogi, nie licząc listew przypodłogowych, progów itp. Nie są wliczane powierzchnie otworów na drzwi i okna oraz nisze w elementach zamykających. Do powierzchni użytkowej została doliczona powierzchnia schodów i garażu.
- Rysunek opracowano na bazie projektu wykonawczego.
- Powierzchnie mogą ulec niewielkim zmianom wynikającym z realizacji obiektu.
- Wysokość pomieszczeń mieszkalnych od szczyty do powierzchni wykończonego sufitu parteru wynosi nie mniej niż 318cm (poza pomieszczeniami i strefami oznaczonymi na rysunku), a piętra nie mniej niż 288cm.
- Urządzenia sanitarne i kuchenne oraz drzwi wewnętrzne i balustrada schodów nie stanowią wyposażenia lokali mieszkalnych. Rozmieszczenie urządzeń sanitarnych i kuchennych oraz instalacji elektrycznych przedstawione jest jako przykładowe i może ulec zmianie.
- Na rysunku nie pokazano rozprawień instalacyjnych.
- Przedstawiona na rzutach aranżacja ścian działowych ma charakter przykładowy.

### ZESTAWIENIE POWIERZCHNI

| NR POM                  | NAZWA POMIESZCZENIA | POWIERZCHNIA UŻYTKOWA [m <sup>2</sup> ] |
|-------------------------|---------------------|---|
| 01                      | WIATROLAP           | 4.47                                    |
| 02                      | HOL                 | 15.96                                   |
| 03                      | SCHODY              | 5.13                                    |
| 04                      | GABINET             | 13.65                                   |
| 05                      | POKÓJ DZIENNY       | 54.80                                   |
| 06                      | KUCHNIA             | 12.08                                   |
| 07                      | GARDEROBA           | 3.21                                    |
| 08                      | WC                  | 2.23                                    |
| 09                      | POM. TECH.          | 2.72                                    |
| 10                      | GARAŻ               | 38.27                                   |
| RAZEM (m <sup>2</sup> ) |                     | 152.52                                  |
| TARAS                   |                     | 21.83                                   |

| TYP POWIERZCHNI               | POW. [m <sup>2</sup> ] |
|-------------------------------|------------------------|
| POWIERZCHNIA DZIAŁKI          | 811                    |
| POWIERZCHNIA UŻYTKOWA DOMU    | 253.40                 |
| POWIERZCHNIA OGRODU Z TARASEM | 452                    |
| POWIERZCHNIA PRZEDOGRODU      | 167                    |

### LEGENDA:

- Ściany konstrukcyjne oraz nienadające się do demontażu
- Ściany działowe nadające się do demontażu
- Wejście do budynku
- Wymiar okna, drzwi SZER. WYS.
- SPOSÓB OTWIERANIA OKIEN
  - R/U okno rozwieralno-uchylne
  - PS okno przesuwne
  - U okno tylko uchylne
  - FIX okno stałe
- Wysokość pomieszczenia z obniżoną wysokością
- Zabudowa sufitu z płyt g-k
- Miejsce na kasetę kominkową i nawiew do kominka

### WIZUALIZACJA



JEDNOSTKA PROJEKTOWA:

**DA** Dziuba Architekci Sp. z o.o.  
ul. Zwycięzców 4a/31, 03-941 Warszawa  
tel. (48) 501174743 d.architekci@gmail.com  
Dziuba Architekci



